

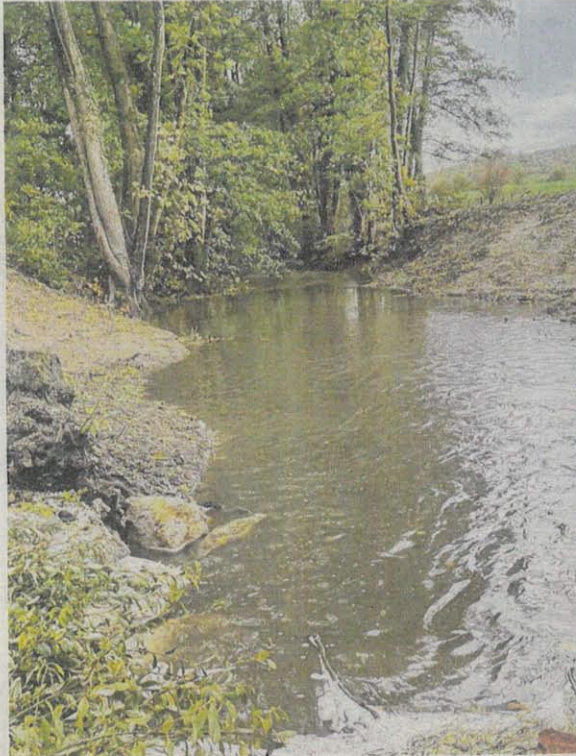
## ENVIRONNEMENT

## Un contrat ambitieux pour protéger la ressource en eau

**ARGONNE** Trois syndicats ont signé avec l'agence de l'eau Seine-Normandie un contrat territorial eau et climat, pour réaliser des travaux quant à la protection de la ressource en eau.

DAVID LEDUC

**I**l ne faut pas oublier que nous avons toujours, en France, quatre départements qui sont encore sous la contrainte de restrictions d'eau ». Gérard Seimille, président de l'Entente Oise Aisne, était dans la Meuse, aux Islettes, pour signer avec le Smavas (Syndicat mixte d'aménagement de la vallée de l'Aisne supérieure), le SM3A (Syndicat mixte d'aménagement de l'Aire et de ses affluents) et l'agence de l'eau Seine-Normandie un contrat territorial Eau climat. Un projet ambitieux qui permettra de lancer plusieurs chantiers sur le territoire de ces syndicats. Les objectifs énoncés par les signataires sont multiples : « L'atteinte ou la préservation du bon état écologique des masses d'eaux superficielles du bassin-versant de l'Aisne amont, l'amélioration de la connaissance des axes d'érosion et de ruissellement ainsi que le développement de programmes d'actions pour limiter le ruissellement, la préservation des zones humides et de la biodiversité et la communication et sensibilisation sur ces sujets ».



Des travaux ont d'ores et déjà été réalisés aux Islettes, le long de la Biesme. David Leduc

**«Plusieurs chantiers verront le jour en 2023, sur des ouvrages allant de Futeau à Vienne-le-Château»**

Gauvain Demaux

Les travaux liés au ruissellement sont d'autant plus importants selon Gérard Seimille que « c'est l'une des causes principales de l'inondation actuelle ». Ce contrat va permettre l'équivalent de 4,5 millions d'euros d'aménagements sur les territoires des syndicats (présents en Meuse et dans la Marne). Concernant le Smavas, notons que des aménagements ont déjà été réalisés aux Islettes. Ils portent sur la continuité écologique de la Biesme. Des vannes ont été démantelées et des protections de berges ont été refaites. Ces travaux s'inscrivent dans le projet de continuité écologique de la rivière. « Les travaux auront lieu sur 16 sites et 24

ouvrages le long de la Biesme », indique Gauvain Demaux, chargé de projet pour le Smavas.

**«CIBLER AU PLUS PRÈS LES ACTIONS À MENER»** Plusieurs chantiers verront le jour en 2023, sur des ouvrages allant de Futeau à Vienne-le-Château. La recherche de continuité écologique contribue à la réduction du risque d'inondation. Mais le contrat prévoit d'autres volets comme la maîtrise du ruissellement sur l'Aire, à Rarécourt, dont les travaux sont en cours, ou des études sur le ruissellement à Clermont-en-Argonne, Brabant-en-Argonne, Lavoye ou Aubréville. « Ce contrat est un outil de mobilisa-

tion. Pour réaliser ces projets, il faut bien connaître le territoire. Le partenariat avec les syndicats est nécessaire. Avec ce contrat, on peut lancer des états des lieux et cibler au plus près les actions à mener », ajoute de son côté Pascale Mercier, la directrice territoriale des vallées d'Oise de l'agence de l'eau Seine-Normandie. Un enjeu d'autant plus grand dans un contexte de réchauffement climatique et de baisse du niveau des nappes phréatiques : « On constate de ces difficultés, déclare Jean-François Lamorlette, président du SM3A. Si on a encore un été très chaud cette année, nous aurons des difficultés au niveau de notre consommation d'eau ».

## Les syndicats en bref

Le Smavas (Syndicat mixte d'aménagement de la vallée de l'Aisne supérieure) exerce sa compétence Gemapi (Gestion des milieux aquatiques et prévention des inondations) sur quasiment l'ensemble du réseau hydrographique du bassin-versant de l'Aisne en Marne et Meuse, soit un territoire de 1 000 km<sup>2</sup>. Quatre communautés de communes ont transféré leur compétence Gemapi au Smavas, pour un total de 80 communes situées sur le bassin-versant. Le réseau hydrographique du Smavas est dense sur cette tête du bassin-versant de

l'Aisne. Le Smavas gère environ 900 km de cours d'eau. Le SM3A (Syndicat mixte d'aménagement de l'Arve et de ses affluents) exerce sa compétence Gema (Gestion des milieux aquatiques) sur quasiment l'ensemble du réseau hydrographique du bassin-versant de l'Aire Meuse, soit un territoire de 800 km<sup>2</sup>. Trois communautés de communes ont transféré leur compétence Gema au SM3A, pour un total de 57 communes situées sur le bassin-versant. Le SM3A gère environ 450 km de cours d'eau.

## En image



## VERRIÈRES

## Une association qui a la pêche

Grâce aux opérations d'alevinage et un important rempoissonnement comme ce mercredi 15 février de l'association de pêche AAPMA La Rossette, plusieurs centaines de poissons ont rejoint le secteur de La Rossette, du viaduc de Verrières à la limite des Ardennes. Un rempoissonnement réussi grâce aux nombreux bénévoles présents.

## RENDEZ-VOUS

## À VENIR

## VALMY

## Atelier créatif

C'est l'occasion de réaliser une corderie et un fanion aux couleurs nationales au centre historique Valmy 1792 à partir de 6 ans le mercredi 22 février de 10 heures à midi pour 5 €.

## VIENNE-LE-CHÂTEAU

## Salon de l'agriculture

L'association Familles rurales organise une sortie au salon de l'agriculture le samedi 25 février. Départ à 7 heures et retour à 20 heures devant la mairie. Tarif à 20 € pour l'entrée et le transport. Réservation avant le

15 février au 03 26 60 53 31  
ou familles.rurales.vlc@orange.fr

**Ludothèque** L'association Familles rurales accueille à la ludothèque un espace de jeux pour les mercredis 1<sup>er</sup>, 15 et 29 mars de 14 à 17 heures.

Renseignements au 03 26 60 53 31.

## SAINTE-MÉNEHOULD

**Atelier** C'est l'occasion de découvrir le langage des soldats durant la Première Guerre mondiale mais aussi quelques objets de cette époque. Rendez-vous à partir de 7 ans le samedi 25 février de 13 h 30 à 16 heures au Musée d'art et d'histoire sur inscription au 03 26 60 62 97.



À VOTRE  
SERVICE !

## POMPES FUNÈRES



33, rue Berryer  
51800 STE-MENEHOULD  
03 26 60 18 63

Pompes funèbres - Marbrerie - Funérarium  
Contrats obsèques - Articles funéraires

## POMPES FUNÈRES

## LEDRU &amp; FAVRE

Organisation d'obsèques - Marbrerie - Contrats obsèques - Chambres funéraires  
34, rue Chanteraine 51800 SAINTE-MENEHOULD  
Permanence décès 24h/24 et 7J/7

03 26 60 81 59 pfl@ledrufavre@gmail.com  
07 88 95 76 65 www.pf-ledrufavre.com



CONTACTEZ-NOUS !  
03 26 68 13 10

