

LOCALISATION		SUJETS A ABATTRE ET A RECEPER (SITUES SUR LES BERGES) AUTRES INTERVENTIONS (SITUEES DANS LE LIT)										INDICATION		INDICATION		INDICATION		INDICATION		INDICATION		INDICATION														
1	2	3	4	5	6	7	8	9	10	11	12	13	14	15	16	17	18	19	20	21	22	23	24	25	26	27	28	29	30	31	32	33	34	35	TOTAL	
15-25	25-50	50-100	>100	ESSENCE	ESSENCE	ESSENCE	ESSENCE	ESSENCE	ESSENCE	ESSENCE	ESSENCE	ESSENCE	ESSENCE	ESSENCE	ESSENCE	ESSENCE	ESSENCE	ESSENCE	ESSENCE	ESSENCE	ESSENCE	ESSENCE	ESSENCE	ESSENCE	ESSENCE	ESSENCE	ESSENCE	ESSENCE	ESSENCE	ESSENCE	ESSENCE	ESSENCE	ESSENCE	ESSENCE		
INDICATION	INDICATION	INDICATION	INDICATION	INDICATION	INDICATION	INDICATION	INDICATION	INDICATION	INDICATION	INDICATION	INDICATION	INDICATION	INDICATION	INDICATION	INDICATION	INDICATION	INDICATION	INDICATION	INDICATION	INDICATION	INDICATION	INDICATION	INDICATION	INDICATION	INDICATION	INDICATION	INDICATION	INDICATION	INDICATION	INDICATION	INDICATION	INDICATION	INDICATION	INDICATION		
X			3 saule cassé																																	
X			2 saule cassé																																	
X			2 saule																																	
X			3 saule																																	
X																																				
X			12 saule																																	
X			4 saule																																	
X																																				
X			2 saule																																	
X			10 saule																																	
X			15 saule																																	
X			15 saule																																	
X			15 saule																																	
X			1 saule																																	
X			6 saule																																	
X			30 saule																																	
X			10 saule																																	
X			1 saule																																	
X			4 saule																																	
X			15 saule																																	
X			2 saule																																	
X			3 saule																																	
X			9 saule																																	
X			11 saule																																	
X			1 saule																																	
X			2 saule cassé																																	
X			1 peuplier																																	
X			4 frene																																	
X			2 saule																																	
X			2 saule																																	
X																																				
TOTAL		135 (15-25)	33 (25-50)	5 (50-100)	21 (>100)																															

INDICATIONS : 1 : déperissant 1 ; 2 : déperissant 2 ; 3 : déperissant 3 ; 4 : déperissant 4 ; 5 : déperissant 5 ; 6 : déperissant 6 ; 7 : déperissant 7 ; 8 : déperissant 8 ; 9 : déperissant 9 ; 10 : déperissant 10 ; 11 : déperissant 11 ; 12 : déperissant 12 ; 13 : déperissant 13 ; 14 : déperissant 14 ; 15 : déperissant 15 ; 16 : déperissant 16 ; 17 : déperissant 17 ; 18 : déperissant 18 ; 19 : déperissant 19 ; 20 : déperissant 20 ; 21 : déperissant 21 ; 22 : déperissant 22 ; 23 : déperissant 23 ; 24 : déperissant 24 ; 25 : déperissant 25 ; 26 : déperissant 26 ; 27 : déperissant 27 ; 28 : déperissant 28 ; 29 : déperissant 29 ; 30 : déperissant 30 ; 31 : déperissant 31 ; 32 : déperissant 32 ; 33 : déperissant 33 ; 34 : déperissant 34 ; 35 : déperissant 35





### 03 - SMAVAS

## Relevés de travaux d'entretien (2021)

Travaux et relevés

twx\_entretien



Points de contrôle



remanents\_stockage\_evacuation



evacuation

stockage possible sur place



riverains



### 03 - SMAVAS

## Relevés de travaux d'entretien (2021)

Travaux et relevés

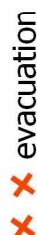
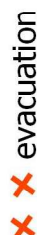
twx\_entretien



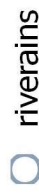
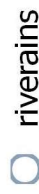
Points de contrôle



remanents\_stockage\_evacuation



stockage possible sur place



riverains



### 03 - SMAVAS

## Relevés de travaux d'entretien (2021)

Travaux et relevés

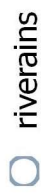
twx\_entretien



Points de contrôle



remanents\_stockage\_evacuation



### 03 - SMAVAS

## Relevés de travaux d'entretien (2021)

Travaux et relevés

twx\_entretien



Points de contrôle



remanents\_stockage\_evacuation



evacuation

stockage possible sur place



riverains



### 03 - SMAVAS

## Relevés de travaux d'entretien (2021)

Travaux et relevés

twx\_entretien



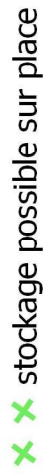
Points de contrôle



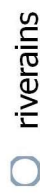
remanents\_stockage\_evacuation



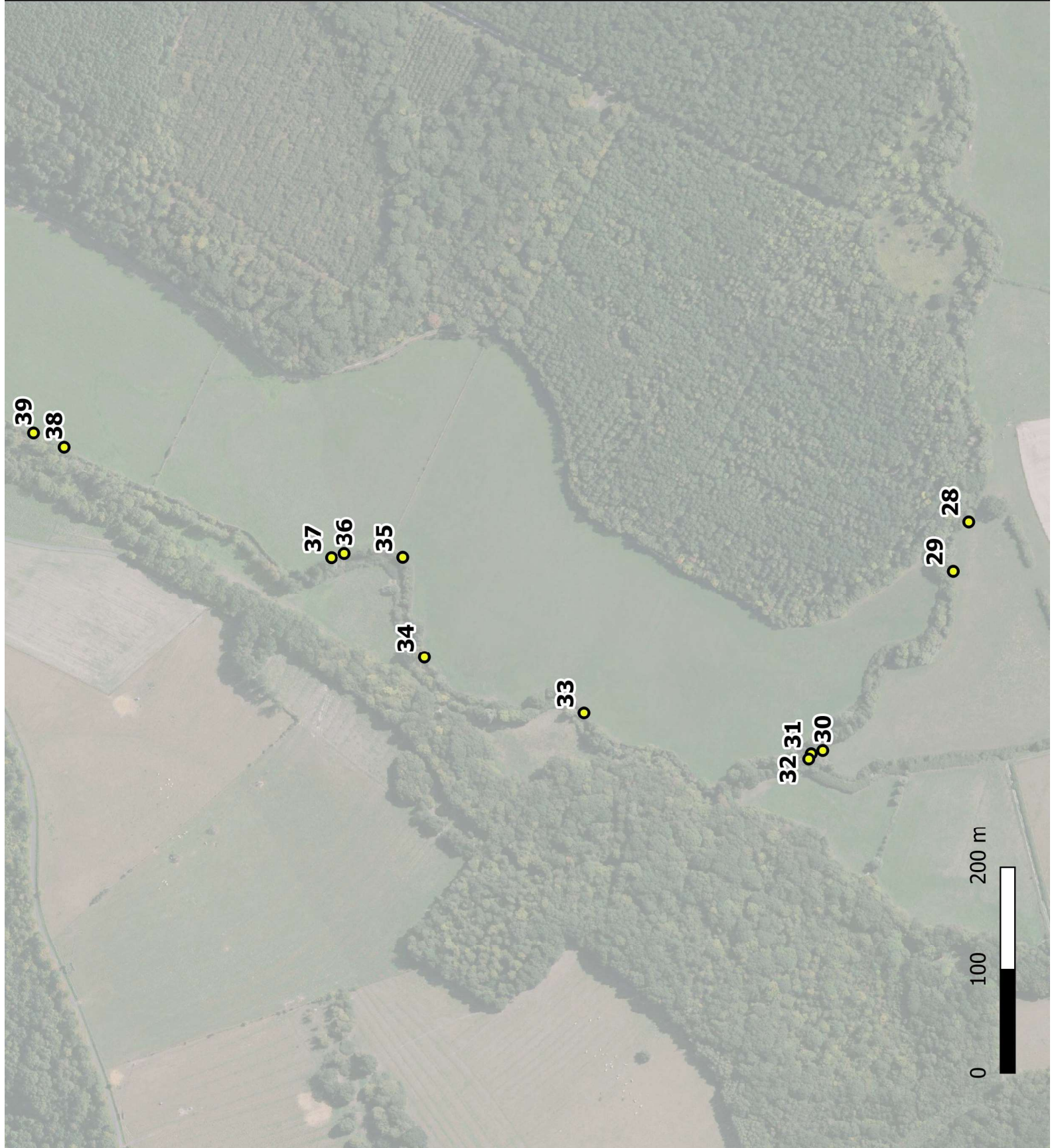
evacuation



stockage possible sur place



riverains





### 03 - SMAVAS

## Relevés de travaux d'entretien (2021)

Travaux et relevés

twx\_entretien



Points de contrôle



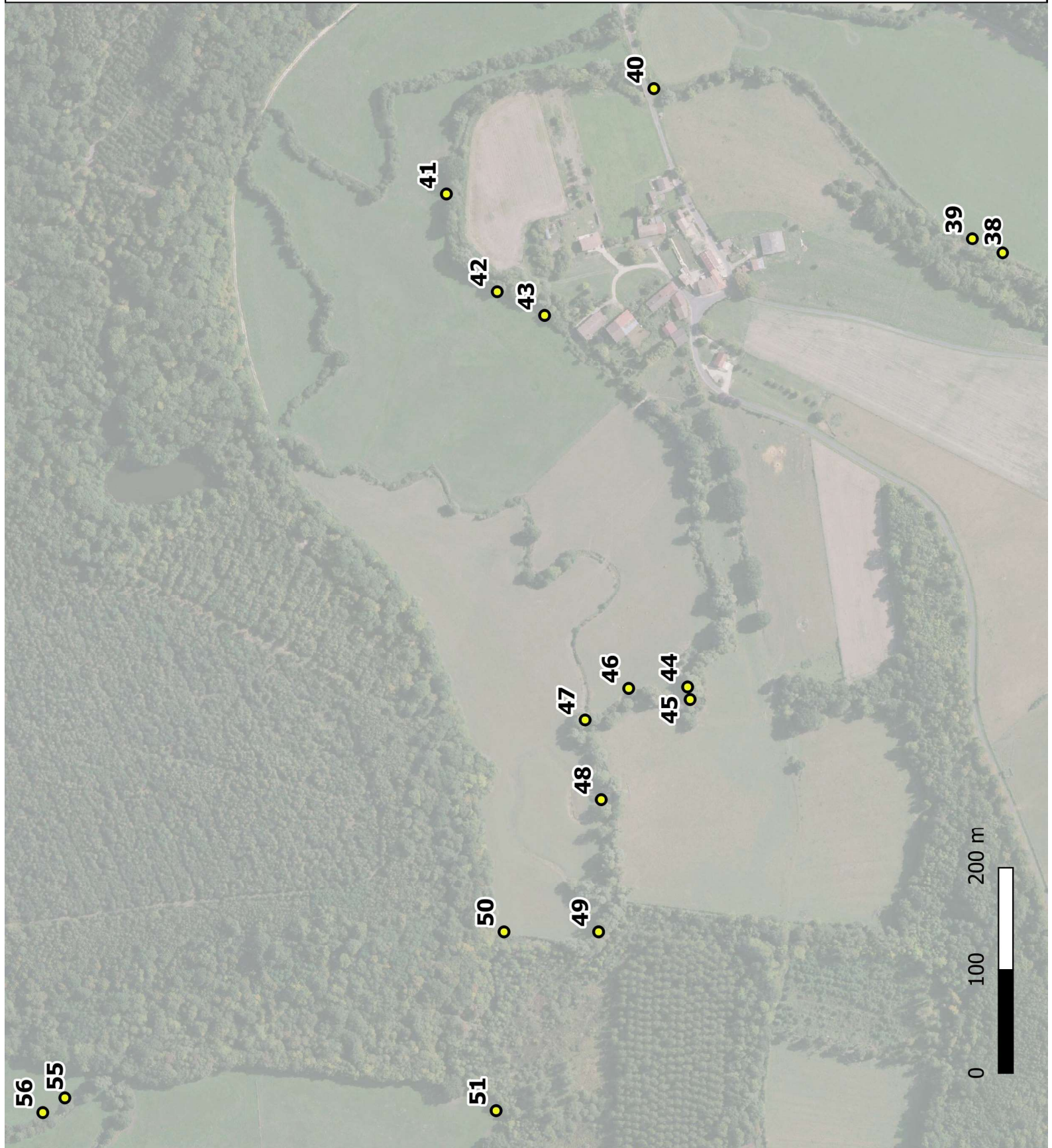
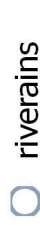
remanents\_stockage\_evacuation



stockage possible sur place



riverains



### 03 - SMAVAS

## Relevés de travaux d'entretien (2021)

Travaux et relevés

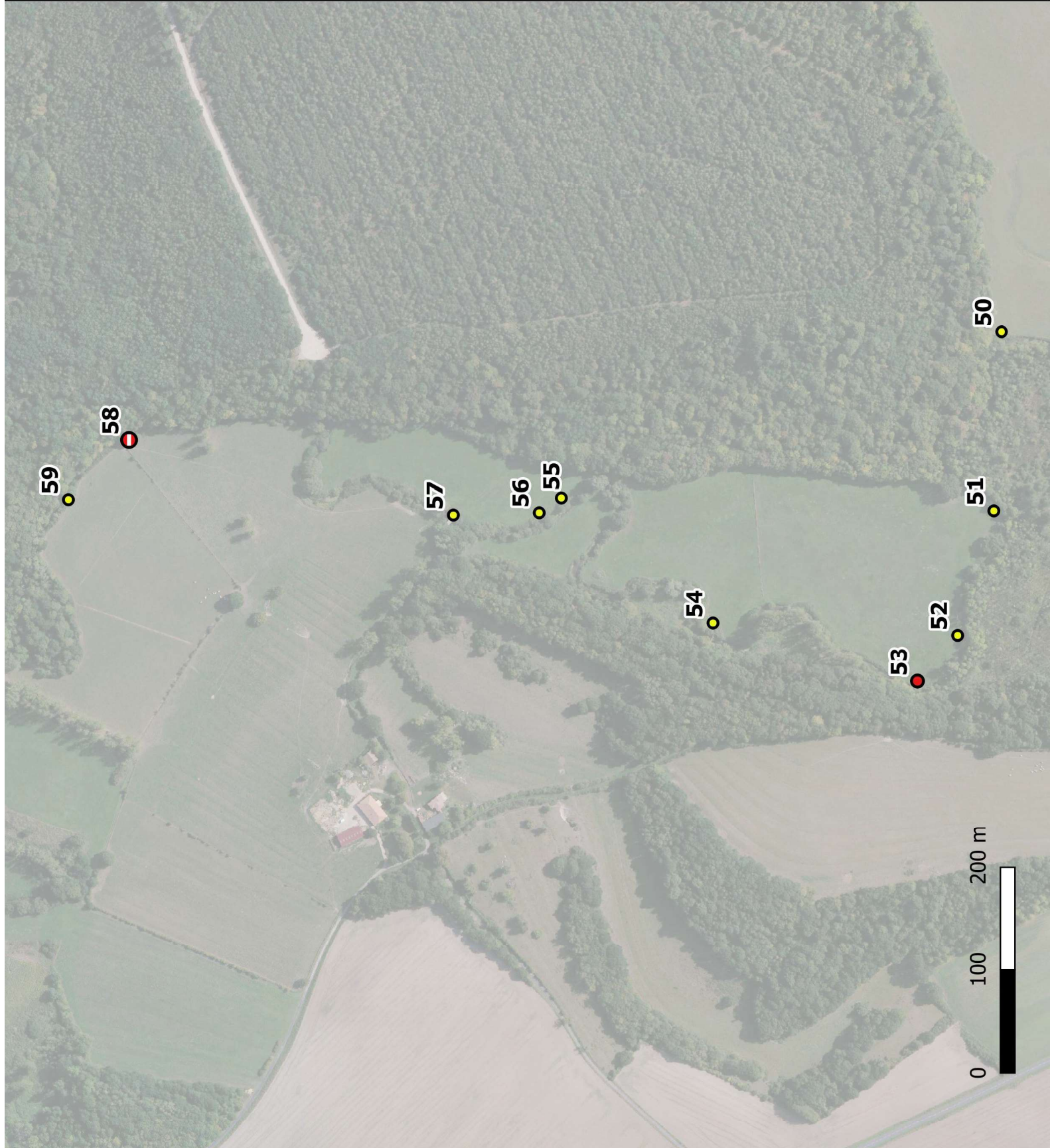
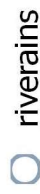
twx\_entretien



Points de contrôle



remanents\_stockage\_evacuation



### 03 - SMAVAS

## Relevés de travaux d'entretien (2021)

Travaux et relevés

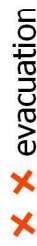
twx\_entretien



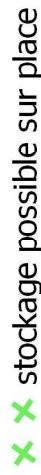
Points de contrôle



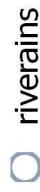
remnants\_stockage\_evacuation



evacuation



stockage possible sur place



riverains



### 03 - SMAVAS

## Relevés de travaux d'entretien (2021)

Travaux et relevés

twx\_entretien



Points de contrôle



places\_depot

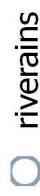
remanents\_stockage\_evacuation



evacuation



stockage possible sur place



riverains



### 03 - SMAVAS

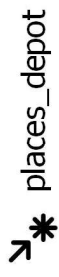
## Relevés de travaux d'entretien (2021)

Travaux et relevés

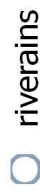
twx\_entretien



Points de contrôle



remanents\_stockage\_evacuation



0 100 200 m

