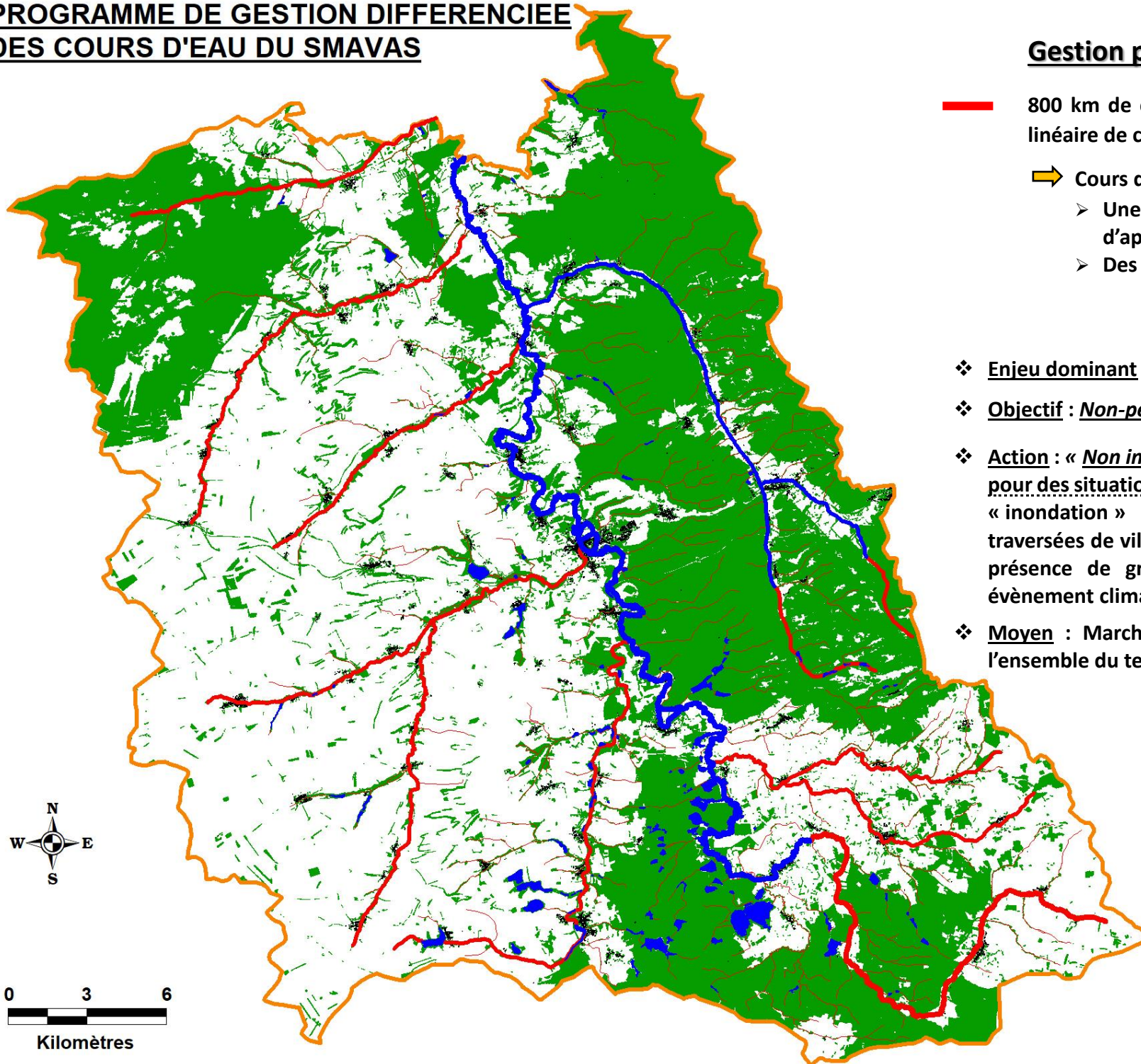


PROGRAMME DE GESTION DIFFERENCIEE DES COURS D'EAU DU SMAVAS



Gestion passive et contrôlée :

— 800 km de cours d'eau concernés, soit 90 % du linéaire de cours d'eau du SMAVAS

- ➔ Cours d'eau (ou portions) caractérisés par :
- Une faible dynamique fluviale (peu d'apport de bois au sein du lit mineur)
 - Des enjeux « humains » très limités



- ❖ Enjeu dominant : *Environnemental*
- ❖ Objectif : *Non-perturbation du milieu aquatique*
- ❖ Action : « *Non intervention* », hormis ponctuellement pour des situations urgentes sur des secteurs à enjeux « inondation » ou « érosion » (ouvrages d'art, traversées de village, infrastructures routières) ou en présence de gros volumes d'embâcles liés à un évènement climatique exceptionnel.
- ❖ Moyen : Marché à bons de commandes couvrant l'ensemble du territoire.